

# ONLY ONE COMPANY

この会社案内は両面から読むことができます



**OSAKA UNYU**

## 港湾荷役部門

クレーン等の大型の機械を使用し、コンテナや貨物を船に積み込んだり、船から降ろす作業を行っています。文字通り、海外との架け橋になる特別な仕事です。

## 倉庫部門

主に輸出入の貨物を取り扱っています。大阪南港の中心部に位置し、日本と世界各国をつなぐ貿易の要となる仕事です。

## 物流部門

ボールペン1本から食品・飲料まで様々な商品を取り扱い、皆さんの手元に届ける役割を担っています。多いところでは、1つの物流センターで5万種類以上の商品を取り扱っています。

**KY(危険予知ミーティング)** ●●● 毎朝必ず打ち合わせを行い、危険なポイントや道具・機械の確認をします

**荷役作業** ●●● クレーンやフォークリフトを使用してコンテナや貨物を船に積み込んだり船から降ろします

**ラッシング** ●●● 船での輸送中に荷崩れが起きないようにコンテナや貨物を固定します

**横持ち作業** ●●● 船から降ろしたコンテナを決まった位置まで運んだり、フォークリフトなどで倉庫の中に保管します

**入庫検品** ●●● 倉庫に入ってきた貨物の品物・大きさ・数量の確認を行います

**通関** ●●● 通関業者が必要な輸出入書類を揃え、役所に提出します

**仕分け作業** ●●● コンテナに詰める貨物をリストにそって選別します

**バンニング** ●●● 仕分けされた貨物をコンテナに詰め込みます

**デバンニング** ●●● コンテナから取り出した貨物を倉庫に保管したり、お客様に配送します

**入荷検品** ●●● 物流センターに届いた商品の品物・数量を入庫伝票と照らし合わせます

**入荷格納** ●●● 商品ごとに決められた棚に商品を格納していきます。入れ間違えると商品が迷子になるので間違わないように!

**ピッキング** ●●● 専用の機器を使用して、出荷する商品を棚から取り出します

**仕分け・梱包** ●●● ピッキングした商品を行き先別に仕分けし、箱詰め・袋詰めを行い出荷します



# のお仕事紹介

## 環境・リサイクル部門

『リプロ南大阪リサイクルセンター』では、木・紙・プラスチック等の廃棄物からRPFと呼ばれる再生燃料を作っています。RPFとは、石油や石炭に代わる環境に優しい再生燃料です。出来上がったRPFは、工場や製紙会社、製鉄会社の燃料として使われています。

- 入荷** ●●● 物流センターや工場等から出た廃棄物を受け入れます
- 選別** ●●● 受け入れた廃棄物を木・紙・プラスチック等、素材ごとに選別します
- 粉碎** ●●● 選別された素材を細かく碎きます。
- リサイクル** ●●● 粉碎された廃棄物からRPFと呼ばれる再生燃料を製造します

## 鉄鋼部門

鉄製品を製造する工場にて、材料の受け入れから製品の管理、トラックへの積み込みまでを行っています。製品は自動車や鉄道車両の部品、ガードレール等に使われています。鉄鋼業は日本のモノづくりを支える重要な産業です。

- 入荷** ●●● 船で運ばれてきた材料をクレーンを使って船から降ろします
- 製造** ●●● 機械で材料を加工し、鉄製品を製造します
- 保管** ●●● 製造された製品の種類と数量を確認し、倉庫で保管します
- 検品** ●●● 製品の種類と数量を確認します
- 出荷** ●●● 製品をクレーンやフォークリフトでトラックに積み込みお客様の元へ届けます

## 航空貨物部門

飛行機で海外から運ばれてきた貨物を空港内の倉庫で許可が下りるまで保管しています。許可が下りた貨物はトラックで日本各地へ運ばれていきます。

- 入荷検品** ●●● 飛行機で運ばれてきたコンテナから貨物を取り出し、品物・数量の確認を行います
- 保管** ●●● 空港内の倉庫にて、税関の許可が下りるまで貨物を保管します
- 出荷** ●●● 税関の許可が下りた貨物を引き取りに来たトラックに積み込み出荷します





2021年入社  
比嘉 凌太郎さん  
北港配送センター営業所

入社を動機を聞かせて下さい  
応募前職場見学に行った時に、  
自分にもできそうな  
仕事だと思ったからです。

会社の好きなのところは何か？  
送迎バスを利用できるので、  
毎日の通勤が苦にならないところです。

高校生へメッセージを  
お願いします  
高校生活は  
一度きりなので、  
満喫した高校生  
活を送って下さい！



# 社員インタビュー

今頑張って働いている先輩たちも  
数年前は皆さんと同じく高校生でした。  
働いてどんな感じ？不安は無かった？  
気になる本音を聞いてみました！

今どんな仕事をしていますか？  
倉庫で貿易に関する  
事務をしています。

今後の目標を教えてください  
先輩方の姿を見て学び、  
自分自身の力にしていきたいです。

高校生へメッセージをお願いします  
新しい環境への不安が  
あると思いますが、  
大阪運輸には優しい先輩が沢山  
いるので安心して下さい！

入社を動機を聞かせて下さい  
家から近く、いろいろな  
資格が取れるので決めました。

今後の目標を教えてください  
いろいろな仕事を  
できる人になりたいです。

高校生へメッセージをお願いします  
しんどいこともありますが、  
一緒に頑張りましょう！  
待ってます！

2021年入社  
川島 修斗さん  
ロジスティクス  
センター



職場の雰囲気はどうですか？  
先輩方が優しいので、  
安心して楽しく仕事ができます。

会社の好きなのところは何か？  
上司や先輩たちがよく  
気づかってくれ、  
相談がしやすいところです。

2019年入社  
森岡 弘暉さん  
阪和流通センター営業所

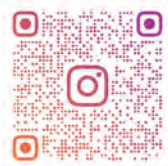
休日の過ごし方を教えてください  
ゆっくり寝たり、友達と  
遊びに行ったりしています。

2021年入社  
森本 凜さん  
ロジスティクス  
センター



会社のことをもっと知ろう！

Instagram



YOSHIKAWA LOGISTICS GROUP

採用特設ページ



最新情報は  
Instagramで  
ご紹介中！

先輩社員インタビュー  
たくさん読めます！





大阪府立勝山高等学校出身

### 業務部 次長

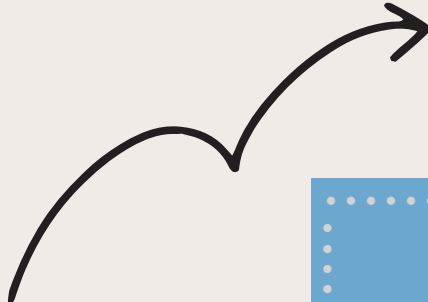
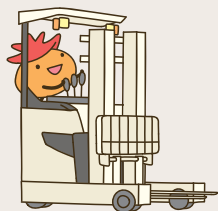
はしもと あきひと

## 橋本 哲人

私は小さい頃から運動が好きで、就職するなら体を動かす仕事がしたいと思い、大阪運輸に入社しました。入社当時は右も左もわからない状況でしたが、先輩方からのわかりやすい指導で、少しずつ仕事の楽しさを覚えていきました。フォークリフトの免許を取得し、トラックからの荷下ろしなどの作業を自分で完結できるようになった時は、非常に嬉しかったのを覚えています。思い返せば、辛い時には先輩が手を差し伸べてくれ、仲間と共に成長できていると感じています。人と人の繋がりを大切にしている会社だからこそ、高校を卒業してから今まで続けてこられているのだと思います。

### 経歴

- 1999年 入社
- 2004年 リーダー
- 2007年 班長
- 2014年 管理職(所長)
- 2022年 幹部社員



### 部門長

入社15年ほどで部門をまとめる部門長として活躍もできます

### 管理職(所長)

10年目ごろには営業所をまとめる所長として活躍することも

### 班長

8年目ごろには全社員をまとめる班長になることも

### リーダー

5年目ごろには同じ仕事をする皆をまとめるリーダーに

### 新入社員

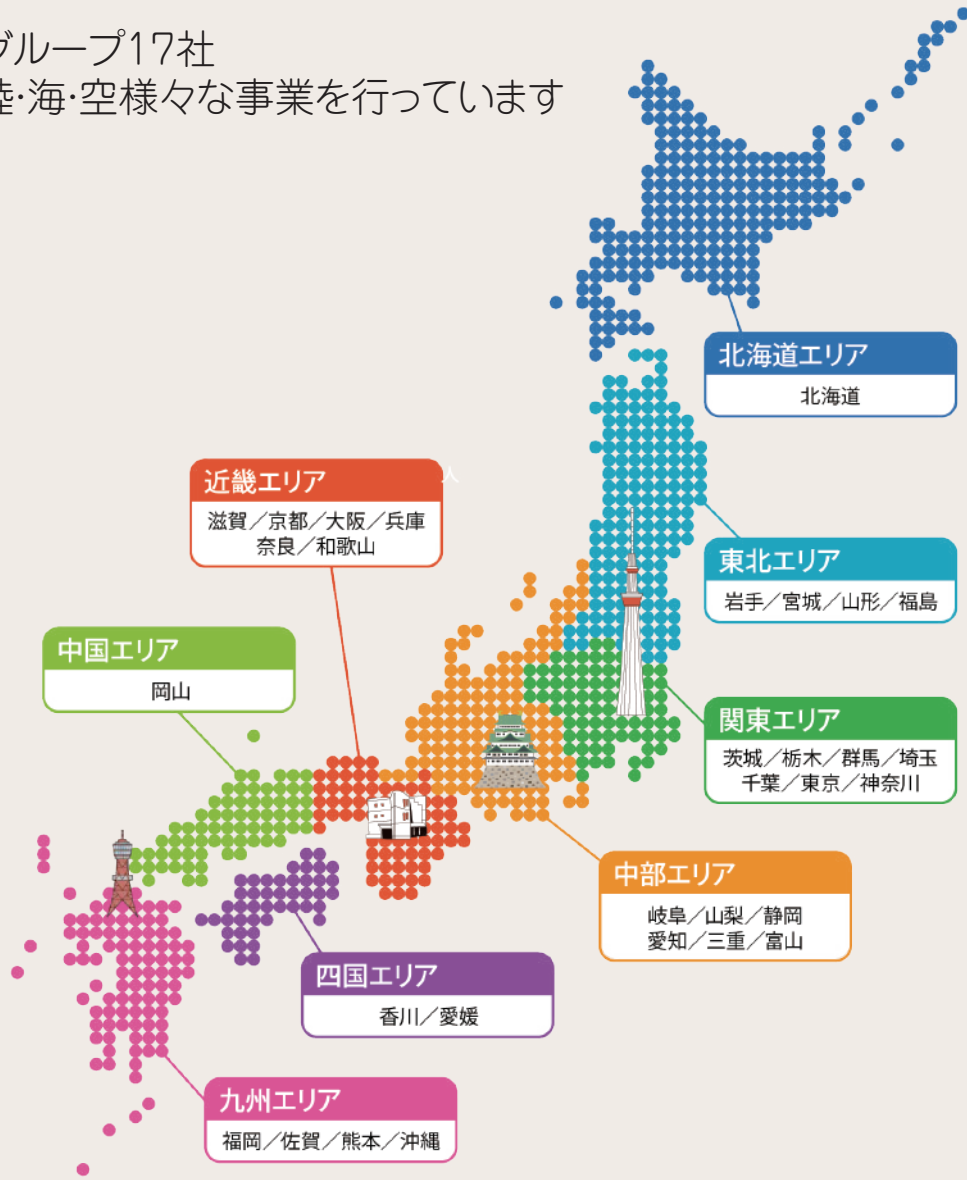
フレッシュスタート!



# キャリアアップし活躍中!

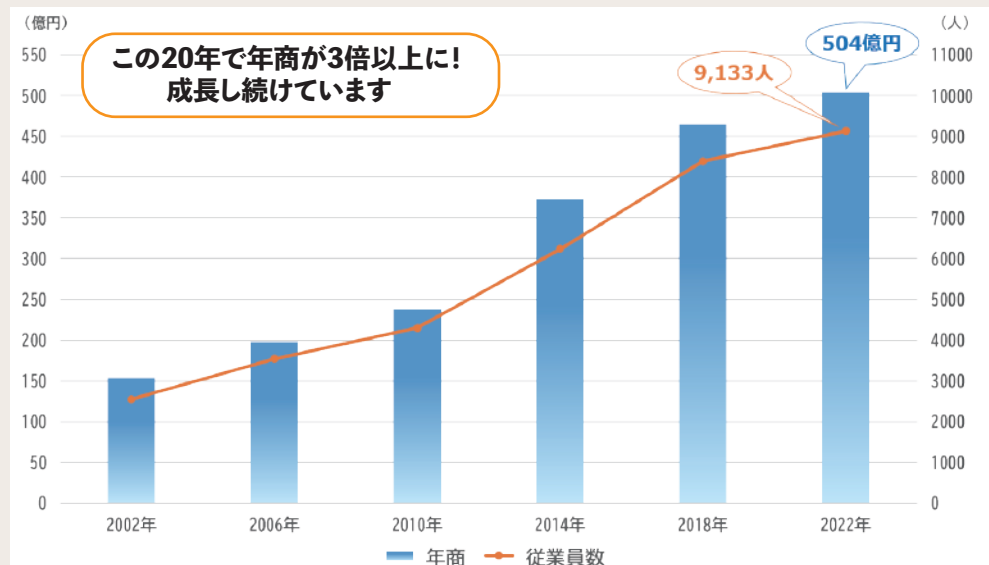
# YOSHIKAWA LOGISTICS Group

グループ17社  
陸・海・空様々な事業を行っています



- 総合物流**  
吉川運輸株式会社  
大阪市住之江区 ●従業員数 5,861名
- 株式会社吉川フローズンサプライ  
大阪市住之江区 ●従業員数 252名
- 株式会社ロジクリエイト  
沖縄県浦添市 ●従業員数 38名
- 港湾物流**  
大阪運輸株式会社  
大阪市住之江区 ●従業員数 1,338名
- 丸山物流株式会社  
大阪市港区 ●従業員数 72名
- 北日本物流株式会社  
北海道苫小牧市 ●従業員数 50名
- セメント事業**  
株式会社吉川  
大阪市港区 ●従業員数 16名
- 吉川輸送株式会社  
大阪市港区 ●従業員数 53名
- 播州吉川輸送株式会社  
兵庫県姫路市飾磨区 ●従業員数 22名

- 環境事業**  
株式会社ハーモニックス  
大阪市此花区 ●従業員数 34名
- 株式会社ハーモセレ  
大阪市此花区 ●従業員数 31名
- KYG クループ**  
株式会社紀洋  
和歌山市松江東 ●従業員数 198名
- 株式会社吉建  
和歌山市湊 ●従業員数 720名
- 株式会社グリーンフードサービス  
和歌山市松江東 ●従業員数 623名
- IT 関連事業**  
吉川情報システム株式会社  
大阪市北区 ●従業員数 17名
- 不動産事業**  
株式会社吉川不動産  
大阪市住之江区 ●従業員数 4名
- SDGs 事業**  
株式会社どすこい  
大阪市阿倍野区 ●従業員数 44名



# SUSTAINABLE DEVELOPMENT GOALS

吉川ロジスティクスグループは持続可能な社会の実現に取り組んでいます



児童発達支援事業  
株式会社どすこい

▶▶知的障害を持つ子供たちを支援



リプロ 南大阪リサイクルセンター  
大阪運輸株式会社

▶▶廃棄物から再生燃料を生成



大阪マラソン公式スポンサー

▶▶大阪マラソンで配られる  
メダルやタオルなどの  
保管、配送、給水所  
への飲料の運搬



## 福利厚生

- 健康保険
- 厚生年金保険
- 雇用保険
- 労災保険
- 慶弔・互助会
- 社員寮
- 通勤手当
- 退職金制度
- 育児休業制度
- 住宅手当
- 時短勤務
- サークル活動
- 社内表彰
- 県外就職支援
- 沖縄県の保養所(丸山物流)



改修したばかりの社員寮



サークル活動(釣り部)

私たち吉川ロジスティクスグループは、  
1910年(明治43年)に大阪市にて創業しました。  
創業以来、物流業を始め、港湾事業・セメント事業・  
鉄鋼事業・リサイクル事業・サステナブル事業、  
その他様々な事業に取り組んできました。

吉川ロジスティクスグループでは、「人に優しく」を企業活動の基盤とし、  
安全・迅速・的確という「基本を遵守する」ことによって、  
お客様との深い絆を結んで参りました。  
今後も様々な仕事にチャレンジしていき、更には舞台を世界に広げ  
海外での事業展開も目指しています。

社員の皆さん一人ひとりが、働きやすくやりがい  
を感じる職場で、仕事もプライベートも充実した  
豊かな人生を歩んで頂きたいと考えております。  
私たちと共に、これからの吉川ロジスティクスグループを  
創り出していく仲間に出会えることを  
心より楽しみにしております。

大阪運輸株式会社  
代表取締役社長  
吉川 雄幸



吉川ロジスティクスグループ  
オリジナルキャラクター  
未来くん



# OSAKA UNYU

## 会社案内 2023



### 会社概要

称号	大阪運輸株式会社
所在地	〒559-0013 大阪市住之江区御崎6-3-1
電話番号	TEL : 06-6682-8808 (代表) FAX : 06-6682-8818
代表者	代表取締役社長 吉川 雄幸
創業	1910年(明治43年)2月
設立	1970年(昭和45年)6月
資本金	3,000万円
従業員数	1,338名 (2023年4月現在)

